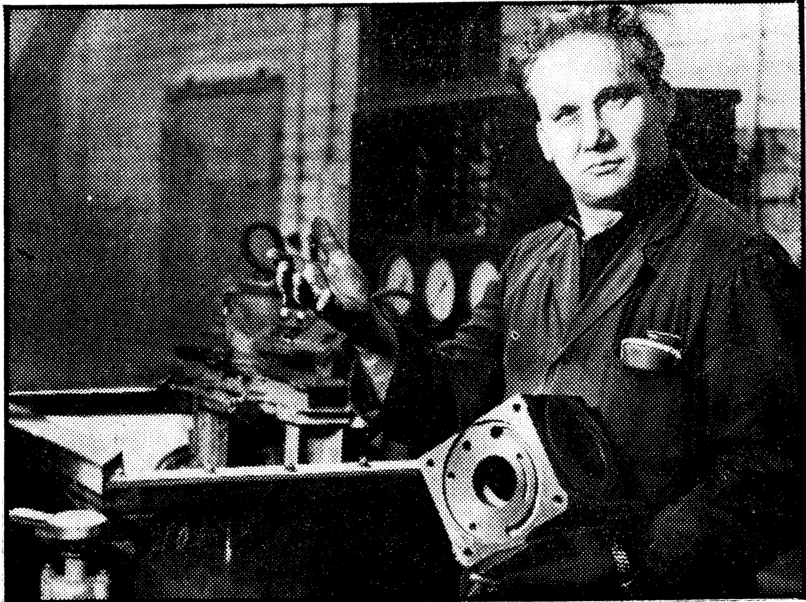


dem  
schuß



0 bermeister Genosse Wolff: „Diese Gußteile für Steuerventile erhalten wir aus dem VEB Leipziger Eisen- und Stahlwerke. Die Hälfte davon sind Materialausschuß. Durch ein Verdichtungsverfahren können 90 Prozent der Gußteile wieder verwendet werden. Doch die Unterbrechung des Arbeitsflusses und der absolute Ausschuß mindern den Nutzeffekt der modernen Technik. Wir fordern von der Parteiorganisation der LES: Macht Schluß mit dieser Schluderarbeit!“

## Was der Ausschuß kostet

3496 Stunden

gehen durch Materialausschuß an Maschinenkapazität verloren.

657 b S . . . V . 3 ■ . I . i i i  
W % & ■ 2 ■ > 1 % \* - - & l - **Verfügbar**

hätten in dieser Zeit bearbeitet werden können.

enfließreihe für die  
äuerventilen im VEB  
nur noch von einem  
:hen Produktionsaus-  
ologie zehn Kollegen  
Drmaterial wird hier  
ngenügend wirksam.

Qualität? damit die neue Technik wirksam wird?