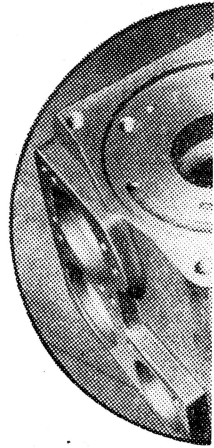
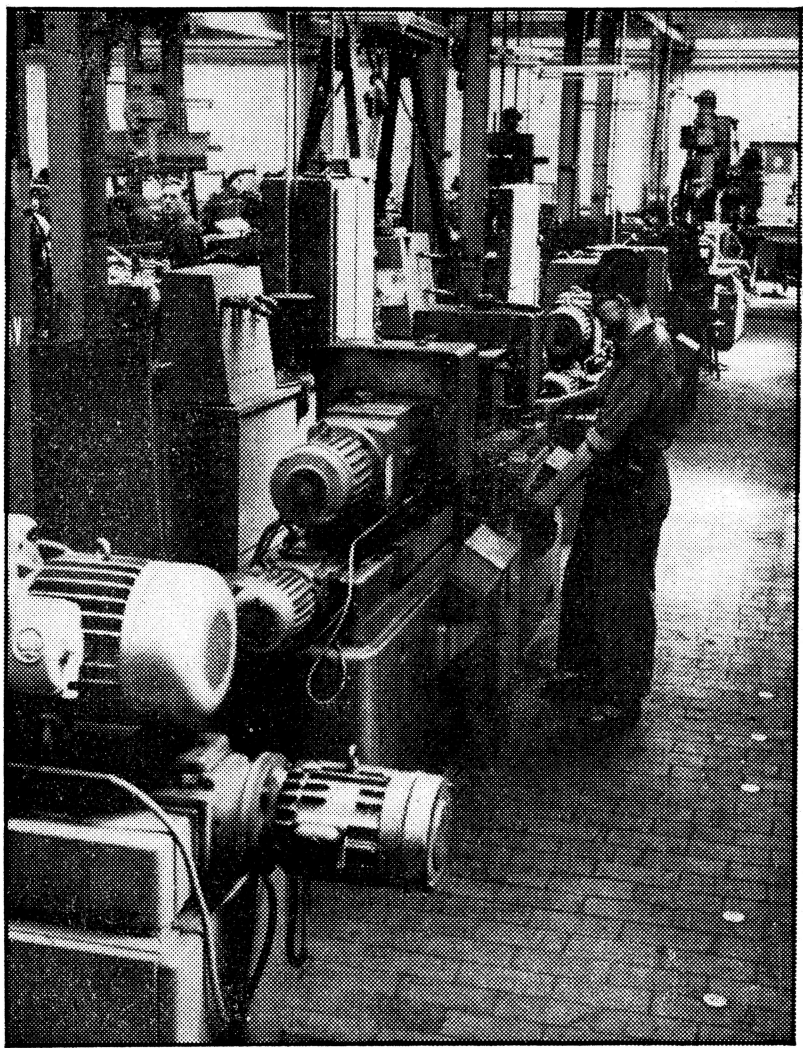


In unserer Lage ist die schwache Ausnutzung der schon vorhandenen modernen Technik einer der schlimmsten Fehler, den ein Wirtschaftsfunktionär begehen kann.

Walter Ulrich  
auf der 15. Tagung der ZfK

# ham Oust



Das ist ein Teil der Bearbeitung von modernen Berliner Bremsenwerk. Sie Kollegen bedient. Für Stoß wären nach der alten\* notwendig. Durch schlech jedoch die neue Technik

Genossen der LES! Wann liefert ihr einwandfr